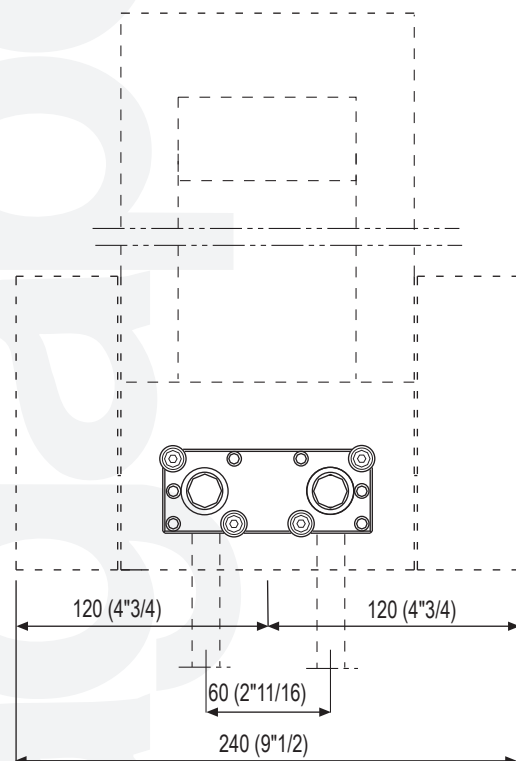


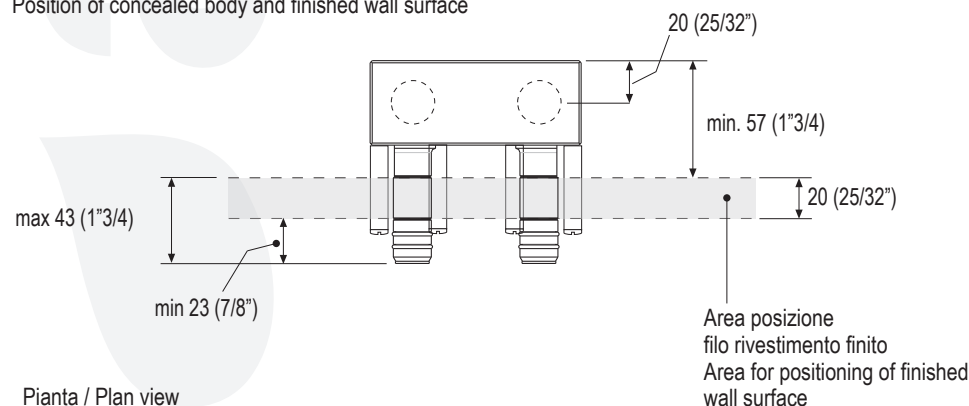
# "ASEN0914...NZS"Rubinetto a parete per doccia con soffione / Wall mounted shower tap with shower head

Composto da:  
Incasso .ISEN0912 / Concealed bod .ISEN0912  
Esterno .ESEN0914 / External bod .ESEN0914

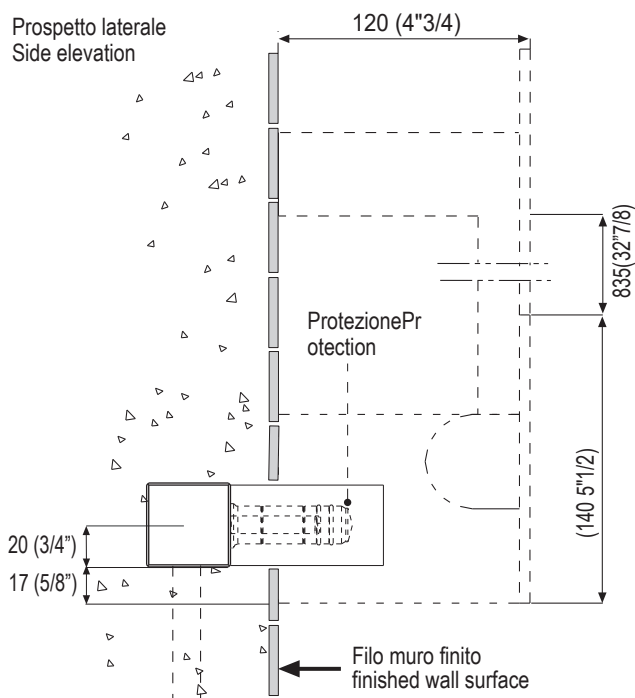
Prospetto frontale / Front elevation



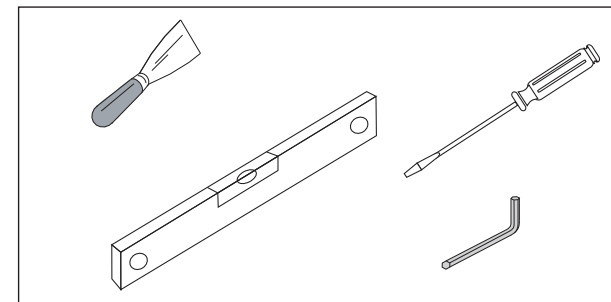
Posizione corpo da incasso e filo rivestimento finito  
Position of concealed body and finished wall surface



Prospetto laterale  
Side elevation



Strumenti/Tools

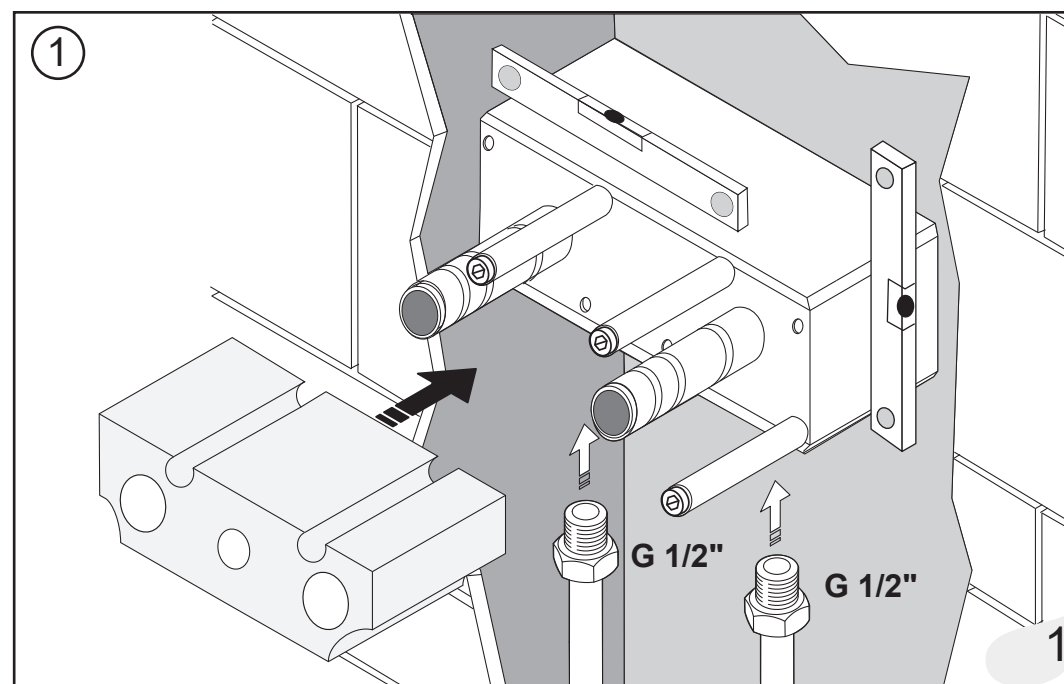


Dati tecnici/technical Specifications

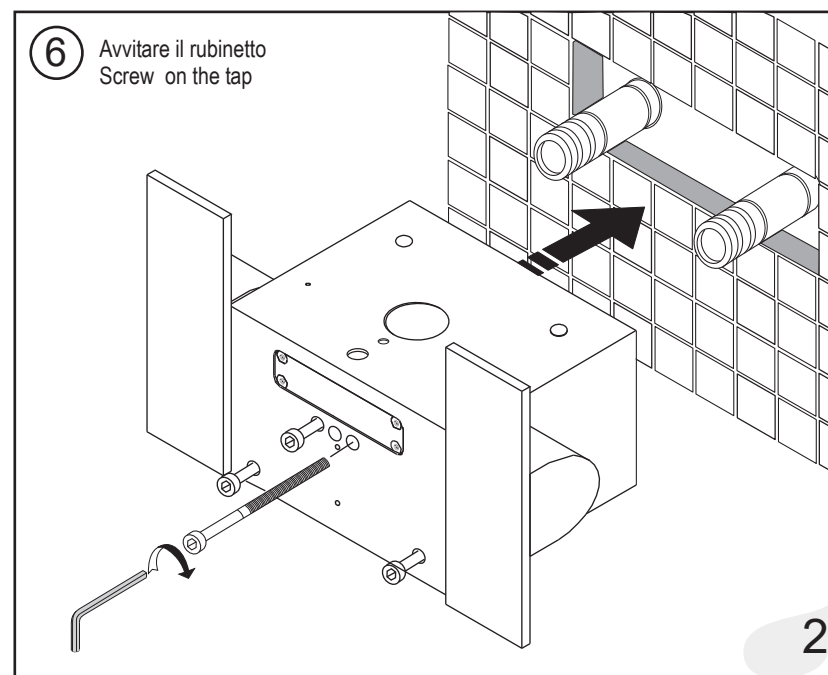
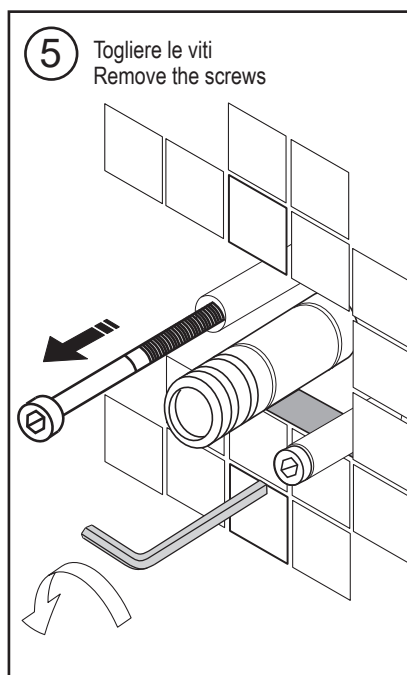
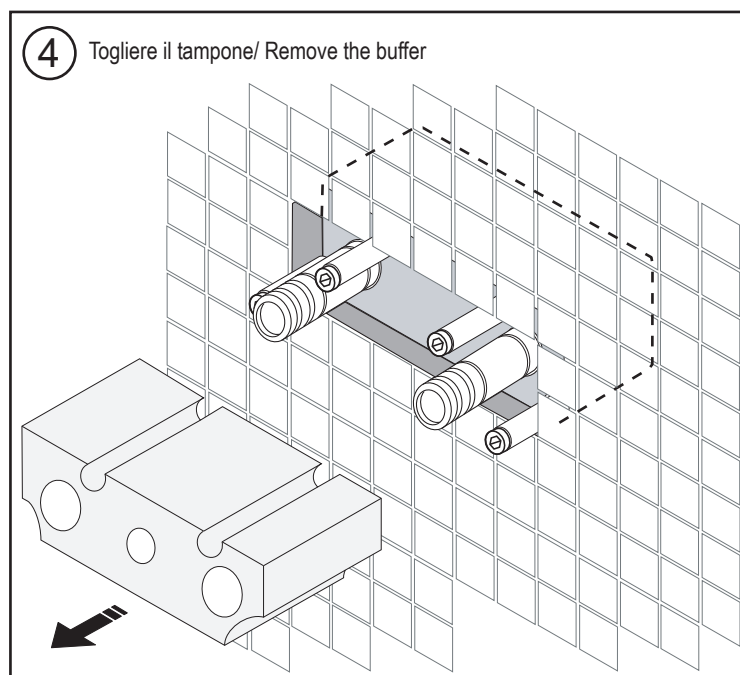
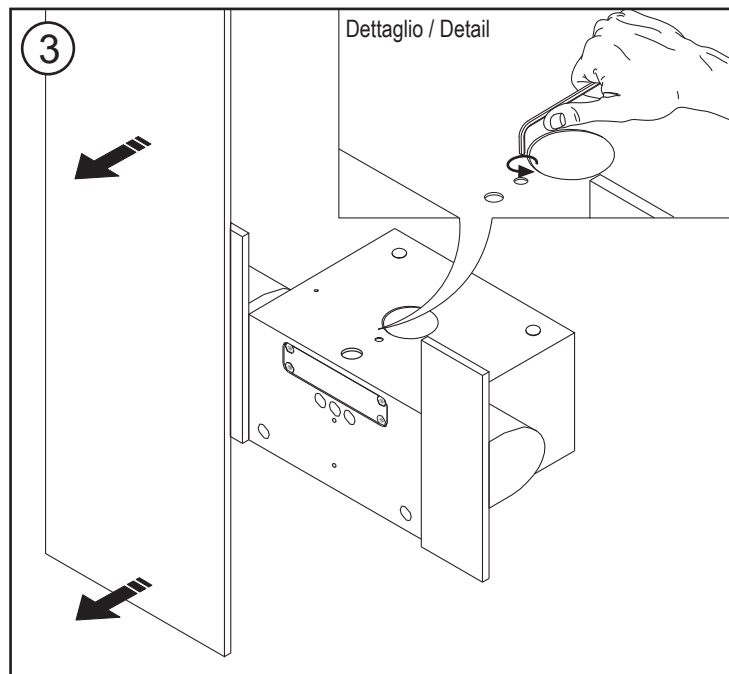
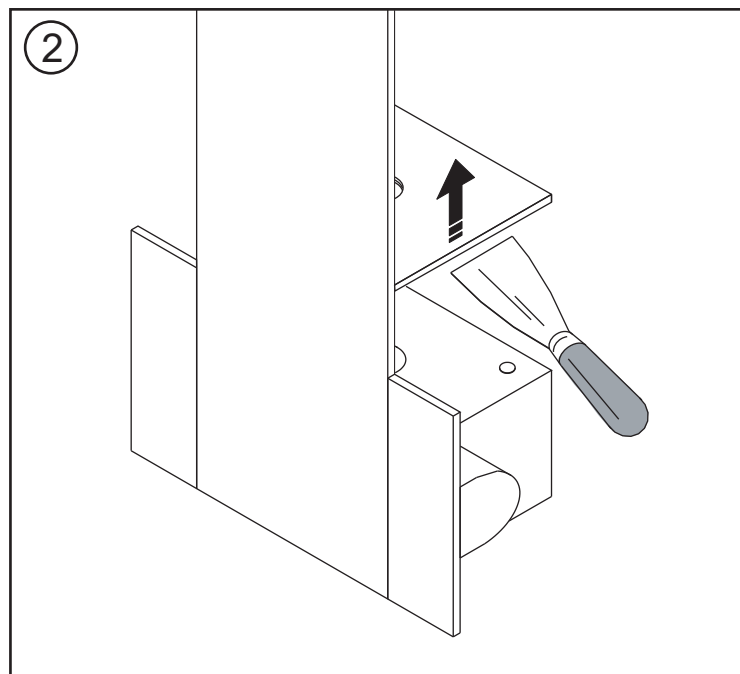
Pressione di fornitura (min. e max.) 1 - 4 bar  
Min. and Max. pressure of water supply 1 - 4 bar

Temperatura di fornitura (min. e max.) 10° - 55°  
Min. and Max. Temperature of water supply 10° - 55°

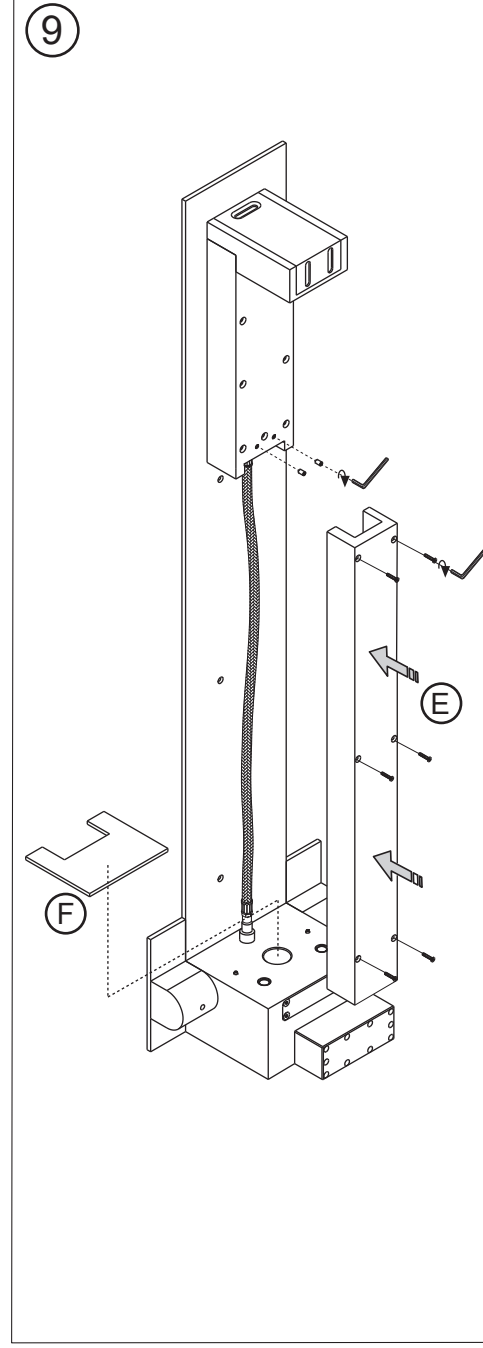
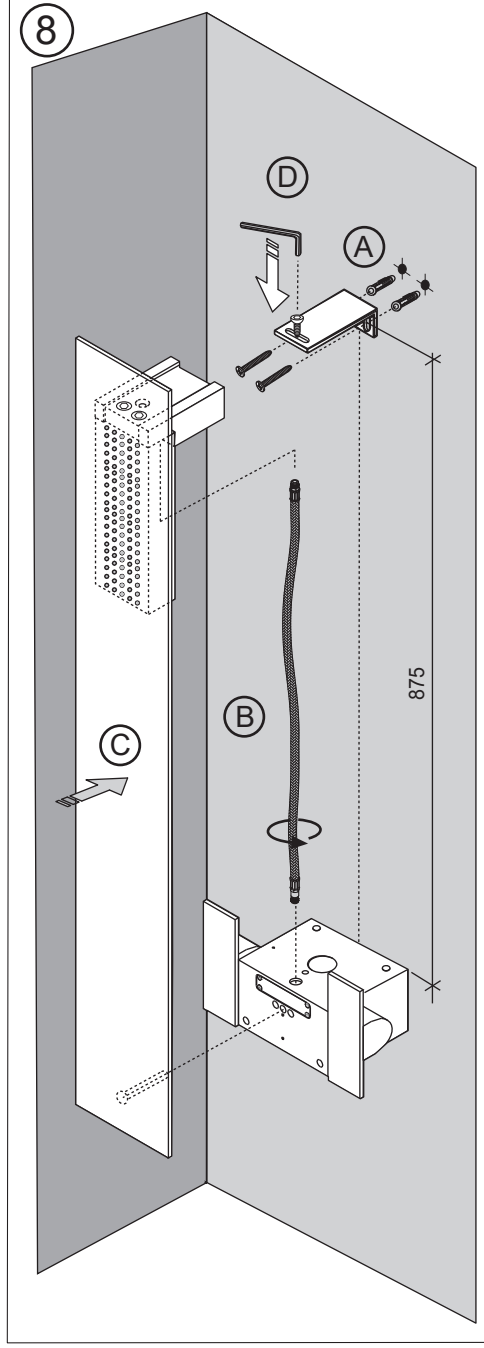
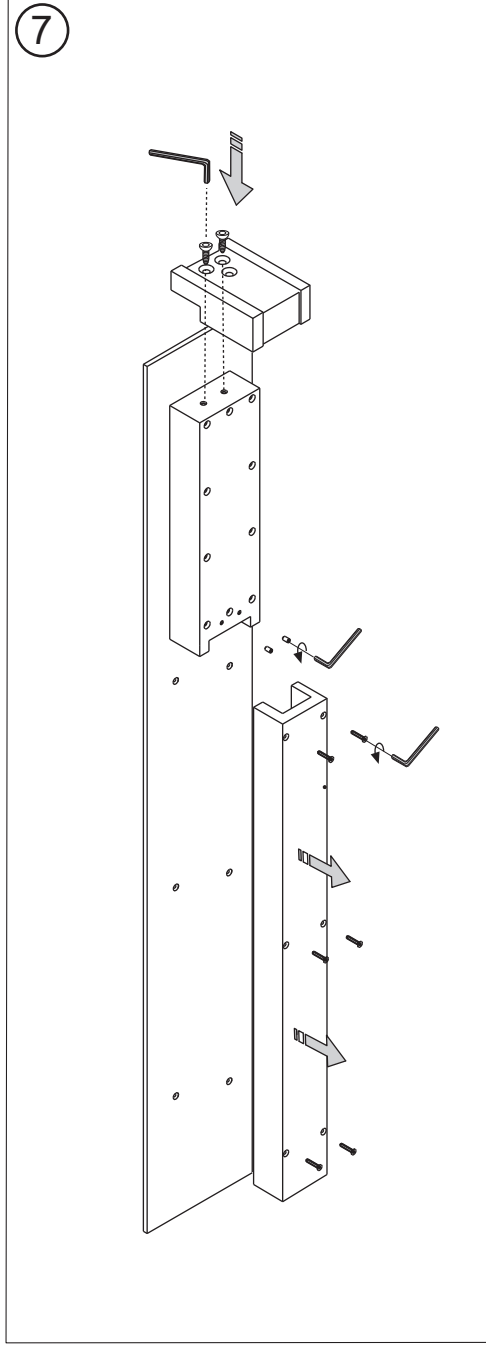
"Da installarsi secondo quanto previsto da AS/NZS 3500, e regolamenti locali"  
"To install according to AS/NZS 3500 and local requirements"



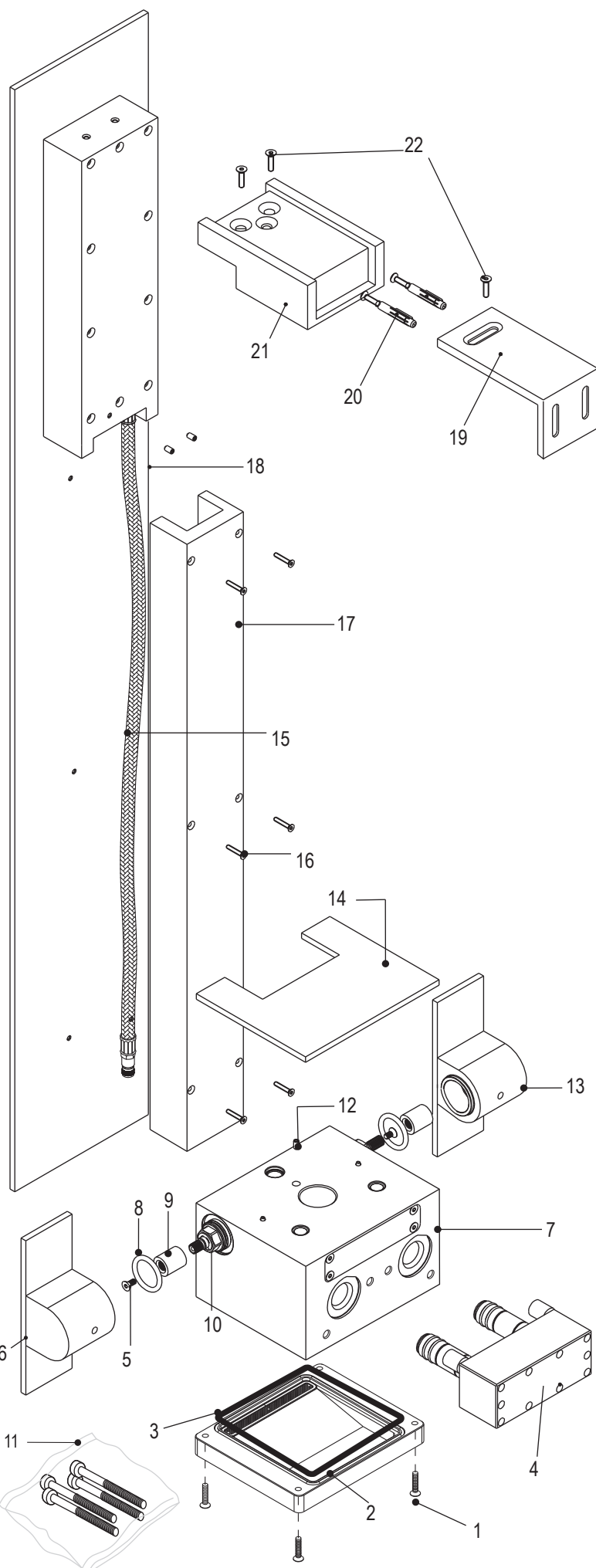
# "ASEN0914 .. NZS" Rubinetto a parete per doccia con soffione / Wall mounted shower tap with shower head



# "ASEN0914 .. NZS" Rubinetto a parete per doccia con soffione / Wall mounted shower tap with shower head



# "ASEN0914 .. NZS"Rubinetto a parete per doccia con soffione / Wall mounted shower tap with shower head



Componente/Components	Quantità/Quantity
1 vite T.S.P.E.I M4 x 20	4
2 assieme scatola chiusa	1
3 o-ring 3450	1
4 corpo incasso	1
5 vite T.S.E.I M4 x 20	2
6 manopola destra	1
7 corpo rubinetto	1
8 o-ring ø16 x 2,5	2
9 boccola regolazione maniglia	2
10 vitone	2
11 viti metriche	4
12 grano M4 punta conica	1
13 manopola sinistra	1
14 piastra superiore con scasso	1
15 flessibile inox lunghezza 65 cm	2
16 vite T.C.E.I M4 x 35	4
17 coperchio posteriore piastra frontale	1
18 pannello frontale	1
19 piastra fissaggio a parete	1
20 kit fissaggio	1
21 blocco fissaggio a parete	1
22 vite T.C.E.I M4 x 20	3
1 screw T.S.P.E.I M4 x 20	4
2 closed case	1
3 o-ring 3450	1
4 concealed part	1
5 screw T.S.E.I M4 x 20	2
6 right handle	1
7 tap corpus	1
8 o-ring ø16 x 2,5	2
9 handle regulation nut	2
10 large screw	2
11 metric screw	4
12 grub screw M4 with recess	1
13 left handle	1
14 upper panel with recess	1
15 flexible pipe stainless / lenght 65 cm (25"5/8)	2
16 screw T.C.E.I M4 x 35	4
17 rear cover of front panel	1
18 front panel	1
19 bracket for wall fastening	1
20 fissing kit	1
21 block for wall festening	1
22 screw T.C.E.I M4 x 20	3

## Manutenzione / Maintenance:

Per la normale pulizia si consiglia di utilizzare detergenti di uso comune. Si sconsiglia l'utilizzo di detergenti abrasivi, acidi e anticalcare.

For normal cleaning use common detergents. Do not use either abrasive detergents or solvents, acids and anti limestone.

# "ASEN0914 . . NZS"Rubinetto a parete per doccia con soffione / Wall mounted shower tap with shower head

GARANZIA - Agape Srl garantisce che i prodotti corrispondono a quanto convenuto e che sono esenti da vizi che potrebbero renderli non idonei all'uso cui sono normalmente destinati. La durata della garanzia sulla rubinetteria SEN è di 2 anni ed è subordinata al reclamo effettuato dal Compratore entro 8 giorni dalla consegna se si tratta di vizi palesi (relativi a tipo, colore, quantità e qualità immediatamente rilevabili), ovvero entro 8 giorni dalla scoperta del difetto, purché entro il periodo di durata della garanzia, se si tratta di vizi occulti. Qualora i vizi o le non conformità contestate risultino effettivamente imputabili a Agape Srl, questi, entro un termine ragionevole avuto riguardo all'entità della contestazione, potrà a sua scelta: a) fornire gratuitamente franco fabbrica al Compratore prodotti dello stesso genere e quantità di quelli risultati difettosi o non conformi a quanto pattuito; b) accreditare al Compratore una somma corrispondente al valore dei prodotti viziati o non conformi. Agape Srl non accetta resi di merce che non siano stati precedentemente autorizzati. È necessario per l'emissione della nota di accredito indicare in bolla i riferimenti delle fatture di acquisto. I resi autorizzati dovranno essere imballati nella scatola originale, o in altro imballo adeguato e dovranno essere spediti in porto franco, se concordato in porto assegnato, a mezzo corriere indicato da Agape Srl al momento dell'autorizzazione; in caso contrario il materiale sarà respinto. Un abbattimento del 15% per spese di controllo e revisione sarà sempre effettuato sull'imponibile della merce. La garanzia non si applica in caso di reso non imballato nella scatola originale o in altro imballo non adeguato, in caso di errata installazione, di interventi di modifica o riparazione sui prodotti non autorizzati da Agape Srl, o in caso di non corretta manutenzione, cattivo uso o conservazione dei prodotti, o ancora per danni causati da trasporto. Non è inoltre concessa alcuna garanzia relativamente all'uniformità dei colori le cui lievi differenze (tonalità) sono inevitabili. Non è da ritenersi un difetto la variazione naturale dei legni, le variazioni di tonalità di colori sollecitati nel tempo da luci ambientali od artificiali, le minime variazioni dimensionali determinate da tassi anomali di umidità o di secchezza. La presente garanzia è assorbente e sostitutiva delle garanzie legali per vizi e conformità ed esclude ogni altra possibile responsabilità di Agape Srl comunque originata dai prodotti forniti; in particolare il Compratore non potrà avanzare altre richieste di risarcimento del danno, altre spese diverse, di riduzione del prezzo o di risoluzione del contratto. Sarà sostituito da Agape Srl solo il materiale difettoso senza nessun altro indennizzo per danni, spese o riparazioni. Decorsa la durata della garanzia, nessuna pretesa potrà essere fatta valere nei confronti di Agape Srl. Qualora il compratore destini i prodotti alla rivendita, sarà suo onere portare a conoscenza dei suoi clienti le condizioni di garanzia, restando comunque inteso che il Compratore sarà responsabile verso il proprio cliente di qualsiasi richiesta di garanzia e che, pertanto, nessuna pretesa potrà essere fatta valere dal cliente del Compratore direttamente verso il Fornitore, salvo che sia diversamente concordato per iscritto fra il Compratore ed il Fornitore stesso.

GUARANTEE - Agape Srl guarantees that the products correspond to what has been agreed and are free of defects that may make them unsuitable for their normal use. The guarantee of the SEN taps, starting on the date of the sales invoice is two-years, conditional on complaints being made by the Buyer within 8 days from the date of delivery in the case of evident defects (relating to type, colour, quantity and quality and immediately detectable), or within 8 days from the discovery of the defect, as long as within the period of validity of the guarantee, in the case of non visible defects. Where the defects or the non compliance detected in the products are found to be the responsibility of Agape Srl, Agape Srl can choose to proceed in one of the following ways, within a reasonable time in relation to the entity of the complaint: a) to supply the Buyer with products of the same type and in the same quantity as those found to be defective or not in compliance with the agreement stipulated, free of charge, excluding transport costs (ex works); b) to credit the Buyer with a sum equivalent to the value of the faulty or non compliant products. Agape Srl will not accept returned products unless previously authorised. In order for a credit note to be issued, it is necessary to indicate in the transport letter the reference code of the purchase invoice. Products authorised to be returned must be packaged in the original box, or in another suitable packaging, and must be shipped carriage free, or carriage forward (if agreed), by a transporter indicated by Agape Srl at the moment of authorisation. In any other case, the material will not be accepted. A handling charge of 15% will always be calculated on the goods value. The guarantee will not apply to cases of returns not packaged in the original box or in another suitable package; in case of incorrect installation, product modifications or repairs not authorised by Agape Srl, incorrect maintenance, improper use or conservation of products, or still yet in cases of damages caused by transportation. Furthermore, no guarantee is provided in relation to the homogeneity of colours where slight differences are inevitable. Any natural variation in wood grain or colour, fading or discolouring due to long exposure to artificial lighting, slight dimensional variations due to abnormal humidity or dryness cannot be considered defects. This guarantee subsumes and replaces the legal guarantees against defects and non compliance and excludes any other liabilities on the part of Agape Srl, however originated by the products supplied. In particular, the Buyer cannot claim any other compensation for damages, other expenses, price reductions, nor can the Buyer claim the determination of the contract. Agape Srl will only replace the faulty items, without any further compensation for damages, expenses or repairs. Once the guarantee has expired, no claims can be made against Agape Srl. Should the Buyer resell the products acquired, it will be his/her responsibility to inform clients about the terms of guarantee applicable. It is furthermore understood that the Buyer will be liable for any claim his clients may make under the guarantee contract and that, therefore, no claim can be made by the Buyer's client directly to the Supplier, unless otherwise agreed in writing by the Buyer and the Supplier.